

表1 壁深達度別の腫瘍径とリンパ節転移

		2cm以下	2cmを越える	P value
T1	n(-)	280	151	NS
	n(+)	27	18	
T2	n(-)	48	161	p=0.0692
	n(+)	10	67	
T3	n(-)	20	460	NS
	n(+)	12	408	
T4	n(-)	1	69	NS
	n(+)	1	138	

表2 T2における腫瘍径と脈管侵襲

2cm以下

2cmを越える

T2	ly0	20	100
	ly1	28	103
	ly2	8	24
	ly3	1	0
T2	v0	13	98
	v1	29	100
	v2	14	26
	v3	1	2

v0 vs v1-3: p=0.0059, v0-1 vs v2-3: p=0.0129

表3 T3における腫瘍径と脈管侵襲

2cm以下

2cmを越える

T3	ly0	9	218
	ly1	11	521
	ly2	11	106
	ly3	1	21
T3	v0	5	208
	v1	12	404
	v2	12	193
	v3	3	60

ly0-1 vs ly2-3: p=0.0017

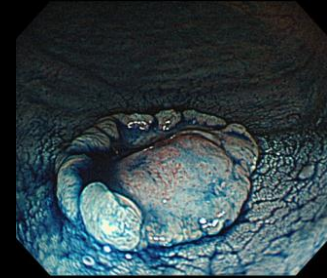
v0-1 vs v2-3: p=0.0471

表4 腫瘍径と壁深達度

	腫瘍径		計
	2cm以下	2cmを越える	
T1	307	169	476
T2	58	228	286
T3	32	868	900
T4	2	207	209

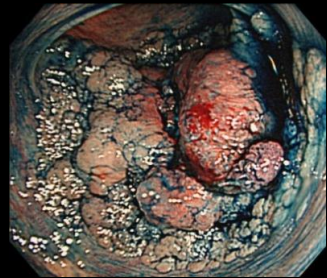
① IIc類似型

辺縁が正常粘膜の陥凹局面



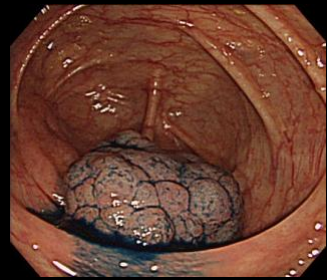
②LST類似型

顆粒成分を主体とするもの



③隆起型

陥凹局面をもたない隆起



④陥凹形成型

辺縁が腫瘍粘膜の陥凹局面

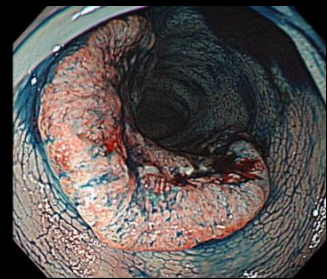


図1 肉眼分類